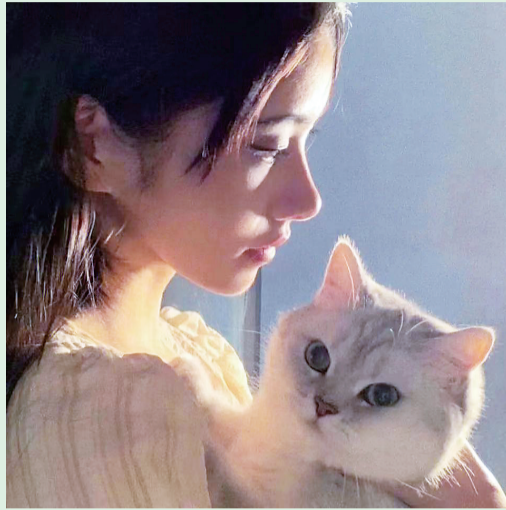


女孩几近失明,竟是感染猫抓病

医生:孩子应尽量避免与小猫接触,更不能让猫舔舐伤口

几个月前,浙江9岁女孩小梅的右眼视力急剧下降,一度降到0.1,几近失明。让人意外的是,导致她视力骤降的病因,竟是感染了猫抓病。经过对症治疗,小梅目前的视力恢复到发病前的0.8。



1 右眼视力急剧下降

据介绍,刚发病时,小梅感觉右眼看东西越来越模糊,后来,右眼球转动时还有疼痛感。这期间,小梅出现腹痛,到当地医院就诊,被诊断为急性肠系膜淋巴结炎。

随着眼睛症状越来越明显,家人带着她来到宁波市眼科医院就诊。

接诊医生检查发现,孩子左眼视力正常,而右眼视力此时只有0.12,再发展下去就有失明的危险了。

眼科医生检查发现,小梅右眼视神经出现水肿充血,可奇怪的是,她同时又有全身的炎症反应,腹部淋巴结出现肿大。鉴于病因复杂,医生

建议小梅住院进一步检查,查出病因后对症治疗。

可住院的当天,小梅又出现高热、腹痛等症状。小梅随即转院,通过激素和头孢类药物消炎治疗了一段时间后,淋巴结肿大等相关症状得以控制。

2 罪魁祸首原来是家中养的猫

出院后的小梅视力稍有恢复,但看东西时依然非常模糊,再次到医院复查,视力升至0.25。

据医生介绍,结合前期各项检查,再综合其全身症状,他们怀疑小梅感染了巴尔通体,也就是猫抓病。再经过相关检查,果然从小梅的右眼内液中检测到了这种病菌。

小梅这才想起来,几个月前,她确实接触过猫,但到底有没有被抓

伤过,已经记不清了。

病因找到后,经过对症治疗,随访复查,小梅的视力终于慢慢恢复到发病前的0.8。

医生介绍,猫抓病是由巴尔通体引起的一种人畜共患病,一般通过猫、狗等宠物抓伤、咬伤,或者舔舐身上的开放性伤口后引起的感染。

该病临床表现多变,以引起局部淋巴结肿大为主要特征,对于免疫功

能正常的成年人,病程多呈自限性,1个月到3个月自己会好,但免疫功能较低的儿童,猫抓病症状会比较严重,有的既有全身感染症状,也有的只有眼睛会有症状。

医生说,猫抓病并不多见,他们最近这3年时间,接触到的也就大概六七例,临床上对猫抓病的认识还比较少,因此猫抓病易被漏诊、误诊。感染后如不及时医治,可能会导致视力严重下降。

3 如何预防猫抓病

医生建议,家里养有宠物猫的,应定时为家猫驱虫和体检,并避免家猫与野猫接触,防止自家宠物被感染。

孩子的免疫功能较弱,应尽量

避免与小猫接触,更不能让猫舔舐孩子的伤口。要定期修剪猫的指甲,孩子和猫接触后,要及时用肥皂和流动水洗手。

如被抓伤或咬伤后,出现眼部发红、视力模糊等情况,应立刻前往医院寻求专业诊治,以防患上猫抓病。

据宁波晚报

科学饮水很重要

水占人体比重70%以上,生命的新陈代谢、系统平衡、消化吸收、血液循环、营养输送、体温调节,每一个都离不开水,水质决定血质,血质决定健康,喝好水才是健康长寿的最有效办法。

如何辨别家中饮用水水质

越来越多的水污染事件发生后,很多居民都担心自家自来水水质情况,却又苦于没有办法鉴别,下面几种方法可以辨别水质:

看 用透明度较高的玻璃杯接满一杯水,对着光线看有无悬浮在水中的细微物质,静置3小时,然后观察杯底是否有沉淀物,如果有就说明水中悬浮杂质严重超标。

闻 用玻璃杯距离水龙头尽量远一点接一杯水,然后用鼻子闻一闻,是否有漂白粉(氯气)的味道,如果能闻到轻微漂白粉(氯气)的味道,就说明自来水中有余氯存在,最好消毒处理。

观 用自来水泡茶,隔夜后观察茶水是否变黑,如果茶水变黑,就说明自来水中含的铁、锰超标。

品 品尝白开水,口感有无涩涩的感觉,如果有就说明水的硬度较高。

查 检查家里的热水器、开水壶,内壁有无结一层黄垢,如果有就说明水的硬度过高(钙、镁盐含量过高)。

这几种水早上要少喝

隔夜水 开水久置以后,其中含氮的有机物会不断被分解成亚硝酸盐,特别是那种存放时间太久的开水,难免会有细菌污染。饮用后,亚硝酸盐与血红蛋白结合,对血液运氧机能会产生一定程度的影响。

盐水 早晨是人体血压升高的第一个高峰,此时饮用盐水会使血压更高,危害健康。

饮料 汽水等碳酸饮料中大都含有柠檬酸,在代谢过程中会加速钙的排泄,降低血液中钙的含量,长期饮用会导致缺钙。

生水 停用一夜的水龙头及水管中的自来水是静止的,这些水和金属管壁以及水龙头金属物会产生水化反应,形成金属污染水。

科学饮水两个误区

误区一 饮水机的水是直接饮用的健康水 无论是来自于何处的水,从健康角度出发,均不建议直接饮用,应当在煮沸后饮用。另外,选购饮水机时也应注意,要选择具有饮用水安全产品卫生许可批件的产品,还应注意要定期消毒清洗,打开的桶装水也要尽快喝完。

误区二 喝各种饮料可以完全替代饮水 各种饮料都含有各自的其他成分,如咖啡中的咖啡因、茶中的茶碱,还有的含有较多的糖或者是色素等,长期大量饮用会对人体健康产生影响。

刘艳雯

普法进校园 泊头交警护航青少年健康成长

为增强未成年人的交通安全意识,全面护航青少年健康成长,泊头交警在第四中学开展普法进校园法制宣讲活动,万余名师生聆听了宣讲。

活动中,大队宣传民警首先与校方相关负责人进行交流,讲解学生交通安全的重要性,要求校方要提高认识,以保障师生安全出行出发点,制定出切实可行的规章制度,让学生选择安全的交通方式。泊头交警大队民警向全校师生发出倡议:一是未满16周岁的未成年人严禁驾驶电动车;二是骑行电动自行车必须规范佩戴头盔;三是学生要督促家长骑车接送孩



子上下学时,要佩戴安全头盔,驾驶机动车的要正确使用安全带,让“一盔一带”成为安全出行的保障。

此次宣传活动,达到了良好的宣传教育效果,学生纷纷表示将从自己做起,积极带动身边交通参与者自觉佩戴安全头盔,时刻遵守交通法规,争做安全文明出行的践行者。 付进

您还为颈肩腰腿疼困扰吗?

董家骨科膏药铺

止痛不是目的 治痛才是目标

适用人群

颈椎病、腰椎间盘突出、椎管狭窄、骨质增生(骨刺)、坐骨神经痛、腰肌劳损、风湿、类风湿关节炎、关节肿胀变形、肩周炎等。

地址:沧州市运河区二中东侧工商银行南门对面董家骨科
电话:13731731212 17736989779