

河北省第六届(沧州)园博会筹备工作有序推进 各类展示活动正在加紧布展

行走大运河 喜迎园博会

本报讯(记者 何晓玲)昨天,记者从有关部门获悉,河北省第六届(沧州)园博会各项筹备工作正在有序推进。

据介绍,目前园博园所有工程基本收尾,正在进行园林艺术展、规划设计大赛成果展以及大运河非遗展示馆和各地市展园的布展工作。沧州大化工业遗存文化区改造提升基本完成,正在完善周边区域地被种植。运河迎宾馆项目正在进行人员培训和

试运营。南川楼文化商街46个商业组团主体已建设完成。沧州坊商街、南川楼文化商街招商方案已完成。园博会吉祥物、会歌已正式发布,相关网站已经上线。园博会宣传片、会歌MV已完成样片制作,宣传画册已基本成册。目前,已筛选出500名志愿者,确定了志愿者服装,正在

对志愿者进行培训。市中心医院等8家医院将负责医疗保障工作。开闭幕式两场音乐会已完成招标,中央歌剧院、中国民族乐团正在进行排练。

接下来,有关部门将全力推进各项工程顺利收尾,加快永济路改造提升进度,完成城区和园区内各项配套服务设施建设,加

快各类展示活动的布展进度;优化提升园林景观,开展园博园内部排查,做好边角地被的补植增绿;积极开展项目运营招商工作,加快沧州坊商街、南川楼文化商街的招商进度;认真做好会务组织筹备,全方位开展园博会宣传推介。

沧州航空职业学院获准成立

今年秋季将面向全国招收首批学生,设飞机机电设备维修等13个专业

本报讯(记者 张倩 通讯员 翟福顺)近日,教育部公布了2023年度全国第一批实施专科教育高等学校名单。其中,沧州航空职业学院已经河北省人民政府批准成立,并经教育部备案,今年秋季将面向全国招收首批学生。

沧州航空职业学院位于渤海新区、黄骅市中捷产业园区,规划占地500亩,总投资约6.7亿元。学院教学、生活和体育设施完备,可容纳近万名学生。

据介绍,沧州航空职业学院是河北省唯一一所航空类高职院校,学制为3年。学院依托北京航空航天大学和中国民航大学等高校的优质教育资源,以航空类专业为重点,首批拟开设飞机机电设备维修、航空



复合材料成型与加工技术、民航运输服务、应用化工技术等13个专业。学院现有教师147人,其中专任教师127人,兼

聘教师20人。沧州航空职业学院将与中国国际航空股份有限公司等密切合作,共建多个学生实

训和就业基地。学院建成投入使用后,将为航空行业和区域经济发展培养高素质技能人才。

我市开展专项行动 严查交通领域 违法违规行

本报讯(通讯员 刘国柱 马晓辉 记者 苏少静)记者从市交通运输局获悉,全市交通运输领域开展打击安全生产违法违规行为专项行动。

据悉,此次行动重点对道路运输、城市客运、公路运营、内河水路交通、公路工程等领域开展排查和整治,对全市交通运输系统的生产经营单位、高危作业场所、重点从业人员开展全覆盖、拉网式隐患排查,通过暗访暗查、举报奖励等措施,实现安全隐患“清仓见底”。

200只印度尼西亚活珊瑚运抵沧州

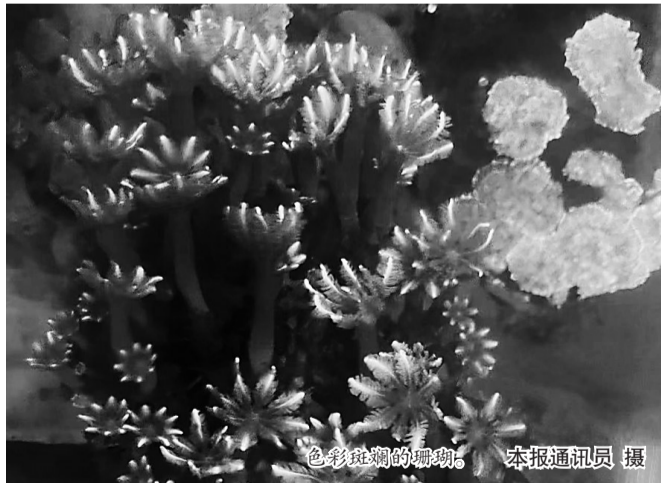
通过隔离检疫后将销往各地,用于观赏

本报讯(通讯员 赵鑫 记者 苏少静)近日,来自印度尼西亚的200只活珊瑚抵达沧州海关辖区进境隔离场,进行隔离检疫。隔离期满后,经检疫合格的珊瑚将销往全国各地市场,用于观赏。

据介绍,珊瑚是珊瑚虫分泌的石灰质外壳。随着珊瑚虫的分裂、生长和死亡,遗留的外壳经过长时间的累积,最终形成形态各异的珊瑚。活体珊瑚实际上是珊瑚虫,在特定的环境和灯光下,能散发出特定的荧光,色彩斑斓,受到一些水族爱好者的喜爱。

此次进境的珊瑚属于活体珊瑚中的软珊瑚目,包括棘软珊瑚科、锦花软珊瑚科和异花软珊瑚科。这批珊瑚形态各异,在光照下有着绚丽的色彩,体长从2厘米到20厘米不等。

据悉,为确保国门生物安全,在珊瑚进境前,沧州海关工作人员监督企业对隔离场场区、装载容器、工具进行消毒等处理;在珊瑚到场时对运输车辆、外包装进行彻底消毒,现场检查珊瑚的状态。沧州海关严格对进口水生动物进行隔离检疫,并做好相关监管记录。



色彩斑斓的珊瑚。 本报通讯员 摄

黄骅港 加入世界物流 护照计划

本报讯(通讯员 张诗启 记者 李圣哲)日前,沧州港口集团、沧州港务集团与迪拜环球港务集团签署了《世界物流护照合作备忘录》。这标志着黄骅港加入世界物流护照计划。

此次合作,对黄骅港进一步扩大多边贸易平台,发掘在投资、商贸、物流方面的商机,打造现代化综合服务港、国际贸易港具有重要意义。加入该计划,将帮助沧州企业简化有关手续,降低企业成本。世界物流护照项目成员与黄骅港腹地城市的联系得到加强,沧州成员企业将以更便捷的方式进入海外市场,促进贸易增长。

据了解,世界物流护照计划来自阿联酋政府的倡议,针对全球各航运公司和企业,旨在促进全球贸易的畅通。

船进港 人上岸 网入库

我市进入海洋伏季休渔期

本报讯(通讯员 张振铎 记者 苏少静)日前,记者从市农业农村局获悉,5月1日12时,我市进入海洋伏季休渔期。9月1日12时,伏季休渔期将结束。

根据海洋伏季休渔相关规定,5月1日12时至9月1日12

时,北纬35度以北的渤海和黄海海域,除钓具外的所有作业类型渔船,以及为捕捞渔船配套服务的捕捞辅助船进入休渔期。按照规定,我市所有应休渔船5月1日12时前返回户籍港或指定的渔港停靠休渔,做到“船进港、人上岸、网入库”。

据悉,休渔期间,我市将加大海巡陆查执法力度,重点查处使用涉渔“三无”船舶、捕捞辅助船、养殖船以及国家明令禁止使用的渔具捕捞,违反专项(特许)捕捞规定以及外省渔船非法捕捞等违法违规行为;加大重点港口、海域巡查力度

和频率频次,突出对“机动渔船底拖网禁渔区线”“冀津、冀鲁省际交界线”和违法违规行为多发海域等重点海域的执法监管;将省外异地休渔渔船纳入重点监管范围,落实协同共管机制,随时掌握渔船动态,定期进行实地检查。