



原南川楼与南湖(摄于1995年)



南湖公园(摄于2021年)

# 沧州·记忆

狭窄的火车站北道洞子、人少车稀的清池大道、满是民房的南关口……照片上熟悉的街道、老去的建筑,唤醒了沧州人内心深处的记忆。

7月23日起,一场名为《记忆·沧州》的城市变迁摄影展在“理想艺术空间”举行。摄影作品的创作者是62岁的摄影人宗增顺。30多年来,他走遍沧州的大街小巷,拍摄了数千张珍贵照片。他在这次展览中精选的50多幅照片,不仅为人们

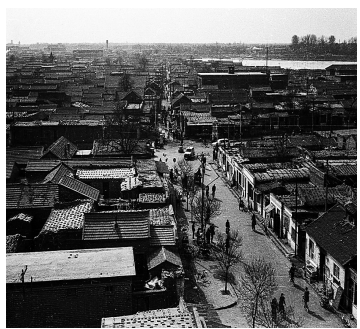
呈现了沧州市区30多年的变化,也留住了沧州人的乡愁。

30年前的沧州市区是什么样的?在宗增顺的照片中都可以找到答案。看到这些照片,时间仿佛回到了从前,熟悉的沧州突然有了历史的厚重感。

城市在变迁,那些普通的街巷、房屋、河流被照片定格。现在的人们可以在城市的变迁中找寻那些珍贵的记忆。



原维明路道洞子(摄于1995年)



原南北大街与解放路交叉口(摄于1989年)



清池大道与解放路交叉口(摄于2000年)



清池大道与解放路交叉口(摄于2020年)



维明路立交桥(摄于2013年)



原南关口与张家坟(摄于2017年)



百狮园(摄于2021年)

本版照片均由宗增顺拍摄