

外地人能在沧登记结婚吗

运河区婚登处：在沧州有房产，先办理户口迁移

本报记者 李玲

【读者反映】近日，读者李煜向本报记者求助，他和女朋友都不是沧州人，但在沧州工作，以后也准备定居沧州。他想问问，他和女朋友能否在沧州登记结婚？

“我是山东聊城人，我女朋友的老家在黑龙江。我们两人都不是本地户口，但在沧州工作和生活三四年了。”李煜说，他和女朋友已经在本市购买了房产。他想请记者帮忙问问，他和女朋友这种情况能否在沧州登记结婚，办理登记时需要带哪些东西？

【运河区婚登处】记者就李煜的问题联系了运河区婚姻登记处。相关工作人员了解情况后告诉记者，根据有关规定，申请办理结婚证时，男女



双方必须持本人身份证、户口本到其中一方的户口所在地办理结婚证。像李煜这种情况，要么回山东聊城办理结婚证，要么跟女方回黑龙江办理结婚证。

该工作人员提醒，现在办理户口迁移，方便快捷。既然李煜与女朋友已经在沧州购买房产，又想在沧州定居，他们可以考虑办理户口迁移，将户口迁到沧州新房地址后再领结婚证。

记者帮你问

学党史 悟思想 办实事 开新局

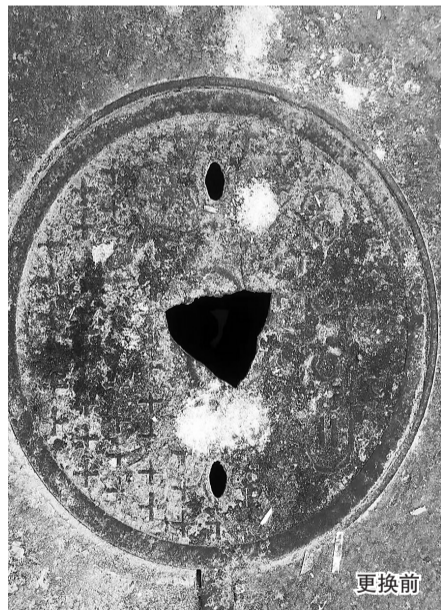
我为群众办实事

西环中街社区北侧

井盖损坏存安全隐患

社区已联系相关部门进行更换

本报记者 李玲 摄影报道



更换前



更换后

【读者反映】近日，市民朱女士向本报记者反映，西环中街社区北面的小路上，有一个井盖损坏，存在安全隐患。

“那是口污水井，居民们担心井盖被轧碎，掉进污水井后，造成污水井堵塞。”朱女士希望有关部门尽快更换新的井盖，以免周围居民经过时发生危险。

【现场调查】记者来到西环中街社区附近，沿门前小路一直向北，在一处公共卫生间附近找到了损坏的井盖。

井盖正中间破了一个三角形的大洞。记者通过洞口，看到井内有污水。

朱女士告诉记者，周围有很多住户，小路很窄，但每天过往的行人很多。她担心家人外出时被破损的井盖绊倒，本打算在井盖上铺上木板，但家人担心木板和井盖一起被轧坏，掉进污水井造成堵塞。之后，有居民在井盖上放了一块方砖，提醒行人绕行。大家又担心晚上有骑行的居民轧上方砖发生危险，于是拿走了方砖。

【社区回复】随后，记者就此事联系了西环办事处西环中街社区。工作人员详细记录了破损井盖的位置，答复到现场核实后，联系有关部门进行处理。

随后，社区负责人找到有关单位，更换了新井盖。记者来到西环中街社区北侧，发现破损的井盖不见了，取而代之的是一个崭新的井盖。

“感谢晚报关注民生，联系相关单位为居民更换了新井盖，排除了安全隐患。”朱女士说。

扫码看料更多

西环中街社区北面小路上有一井盖破损，记者协调有关部门，已更换新的井盖。扫描二维码，记者带你去现场看看。



我要说



热线 3155686

扫码关注“晚报帮办”
欢迎提供新闻线索并留言

我点赞



感谢王宇帮忙换轮胎

市民王女士：上周四中午1点左右，我开车行至市区育红路附近，感觉车有问题。我下车查看，发现轮胎没气了。车后座备胎有备胎，我取出备胎和工具，打算自己换备胎。可是，轮胎螺丝很紧，我费了半天劲也没将破了的轮胎卸下来。一位穿黑色羽绒服的男士骑电动车路过，好心停下车帮我。经过半个多小时的拆卸、安装，我们终于将轮胎换上。我询问好心男士的姓名，他说叫王宇。借晚报感谢好心人出手相助。

我吐槽



菜品与图片不符 市民李女士

女士：前几天，我们一群朋友在市区泰合星耀城附近一家饭店吃饭。这家饭店有一部分半成品放在展台上任客人挑选，还有一部分菜品需要看图片点菜。菜品全部上桌后，我们发现辣子鸡和蔬菜丸都与图片不符。辣子鸡是一盘鸡米花，蔬菜丸也并非图片上显示的那种水煮的，而是油炸的。希望店家要么更换菜品做法，要么换掉图片，以免误导消费者。

三轮车围满塑料布危险 市民张女士

女士：上周四下午，我在市区御河路看到一辆围满塑料布的电动三轮车逆道而来。小小一辆三轮车上挤了4个人，三轮车的周围全部封上了塑料布。塑料布遮挡视线，极易发生危险。希望大家不要这样翻改电动三轮车。

我求助



市区哪里修录音机 市民王先生

先生：上世纪80年代，我买了一台录音机，现在坏了不能用了。我想问问市区哪里能修这种老式录音机，假如您知道请联系13082178538告知。

哪里能定制羽绒服 市民李女士

女士：最近收拾衣橱，我发现家里有好几件羽绒服。虽然羽绒服的款式过时了，但我觉得丢弃非常可惜。我想问问市区哪里可以定制羽绒服，将旧羽绒服拆开后，用里面的羽绒重新定制新衣。假如您知道哪里可以定制羽绒服，请联系3155686告知。

本栏目稿件由李玲整理

我来拍



地址：盐山南收费站广场

2月8日，一辆鲁N牌照的厢式货车突然熄火。收费站员工刘正超发现情况后，与司机一起检查车辆，发现是水箱缺水导致熄火无法启动。刘正超忙返回收费站，拎水为故障车加水。货车重新启动，货车司机连连道谢。 王萱 摄