

《灯箱上的“铁狮子”为啥倒立》跟踪报道

灯箱上的“铁狮子”不再倒立

本报记者 李婉秋 摄影报道

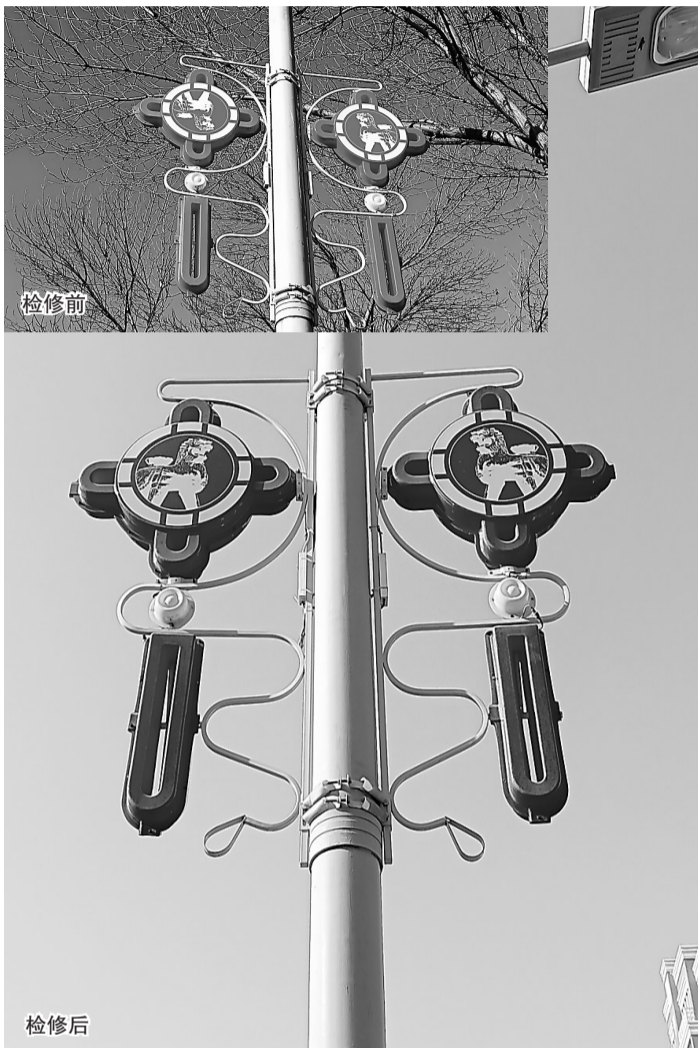
【办好了】 日前,市区新华路多处路灯灯箱上倒立的“铁狮子”图案全部回正了。看到灯箱上整齐排列的图案,在此遛弯的市民非常高兴。

【新闻回放】 最近一段时间,在市区清池大道与新华路交叉口东侧50米路北,一处灯箱上面的白色“铁狮子”逆时针翻转了180度,呈倒立状。还有几处倒立的“铁狮子”图案分别在国家电网营业厅、荷花池和三联家电附近。2021年12月29日,本报以《灯箱上的“铁狮子”为啥倒立》为题报道了此事。

当时,记者就此事采访了沧州市市政设施管理中心。一位工作人员将“铁狮子”灯箱的地址详细记录下来,表示会派工人到现场查看情况并进行处理。

【部门行动】 随后几天,市政设施管理中心的几名工作人员来到现场,将几处灯箱上倒立的“铁狮子”一一回正,并对这几处灯箱进行了检查,确保灯箱可以正常照明。

“我们会加强对辖区公共设施的维护和检修,让我们的城市更加靓丽!”市政设施管理中心的工作人员表示。



扫码看视频 新闻料更多

市区新华路多处路灯灯箱上倒立的“铁狮子”图案全部回正了……请用手机扫描二维码,观看相关视频。



创建全国文明城市 市容市貌提档升级

我为群众办实事

沧县兴济镇李杜路

垃圾冒了尖儿 多日未清运

相关部门:尽快联系清运事宜

本报记者 刘冰祎



【市民反映】 1月3日,沧县兴济镇东槐庄村村民左先生向记者反映:东槐庄村附近李杜路上的垃圾桶及村中的垃圾桶多日没有清运了,村民往那里倒垃圾时也很不方便。希望相关部门能解决垃圾清运的问题。

【记者调查】 左先生告诉记者,兴济镇东槐庄村村口附近的李杜路上和村中的一些胡同里都摆放了垃圾桶,村民可以就近倾倒垃圾。最近这几天,堆放在垃圾桶内的垃圾越来越多,但一直不见有人来清运。“风一吹,垃圾四处飘,这也影响环境卫生。”左先生告诉记者,以前,每隔两三天就会有人来清运垃圾,但不知为何,这段时间垃圾清运不及时了。除了东槐庄村,周围其他村子也有类似的情况。垃圾桶内堆得满满当当,周围的路面上也有一些垃圾袋(左图)。希望相关部门尽快安排工人将垃圾清运干净,让大家有一个干净的居住环境。

【沧县住建局】 1月4日,记者就此事联系了沧县住建局。一名工作人员表示,对于村民反映的情况,他们会尽快去现场了解,并联系相关人员将垃圾清运干净。

我要说

热线 3155665
欢迎提供新闻线索



热心市民归还钥匙

市民吕女士:昨天,我路过市区朝阳西路时,看到一位骑电动自行车的男士掉了一串钥匙。我正要上前喊住他,这时,一位女士快步上前捡起那串钥匙,追上去递给了那位骑电动自行车的男士。那位男士连连道谢。这件暖心的小事让我很是感动,我想为那位热心的女士点赞。

崔春梅 整理

财物失而复得

市民王女士:前几天,我带着孩子乘坐19路公交车外出时,不小心将装有1700元现金和一部手机的包落在公交车上。公交车司机吴海涛到达亚龙湾终点站后,清理车内卫生时发现了我的包,立刻将情况上报给了亚龙湾站的站务员。几经辗转,包又回到我的手中,钱和手机一样不少。我向热心的公交司机说声“谢谢”。

崔春梅 整理



地址:市区南湖公园

日前,一些游园的市民将烟头丢在了公园内的草地上。这样的不文明行为与美丽的环境格格不入,也影响了大家游园的心情。希望大家杜绝这样的不文明举止,维护周边环境。

吕依霖 摄



地址:市区朝阳街

一根金属杆倾斜,存在安全隐患。希望相关部门能尽快到现场处理。

崔春梅 摄